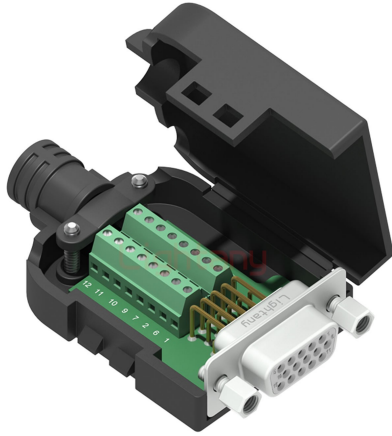


HDR15 母 配螺母 白胶芯车针

请注意，本PDF文档中显示的数据是从我们的在线目录生成的，仅供参考。想获取具体详尽的产品规格参数请联系我们的销售人员！



产品参数

产品类型：	15P(三排)	针孔类型：	母孔
芯数：	15芯	产品结构：	PCB弯插板
产品配件：	配螺丝螺母	额定电流：	5A
插针材质：	黄铜镀金	胶芯材质：	PBT (防火等级UL 94-V0)
额定电压：	40V	接触阻抗：	30MΩ Max
绝缘阻抗：	1000MΩ Min.at 500V DC	附着力：	5Kgf Min (插针和胶芯)
螺丝扭力：	4.5Kgf.cm Min	工作温度：	-55℃ +105℃
耐插拔：	1000次	振动频率：	10-55-10 Hz (振幅:15Gs)
相对湿度：	90-95% (96小时, 40±2℃)	焊锡温度：	230±5℃ (2~3秒)
盐雾试验：	12小时 (温度35±2℃, 盐水浓度5±1%, 插合后)	耐电压值：	750V AC rms(标准差) .at 1 minute
温度寿命：	公母对接后放置于105℃环境中250小时		